



SPONSORING BEIM FC LERCHENFELD

2025





UNSER VEREIN

Wir fördern den Fussball-Breitensport und setzen uns vor allem für die Betreuung der Juniorinnen und Junioren ein. Neben den sozialen Aspekten ist es wichtig, dass unsere talentierten Junior:innen leistungsorientiert gefördert werden.

Alle Mitglieder fühlen sich beim FC Lerchenfeld wohl und können sich entsprechend mit dem Verein identifizieren. Wir fördern aus diesem Grunde das Vereinsleben mit mannschaftsübergreifenden Aktivitäten.

Dachverband:

Schweizerischer Fussballverband SFV,
Fussballverband Bern / Jura FVBJ.

Mitglieder im ganzen Verein:

Ca. 1'000 Mitglieder, davon ca. 80% Männer, 20% Frauen, ca. 500 Junioren / Juniorinnen im Alter von 5 – 19 Jahren.

Sportliche Ausrichtung:

Die Junioren B, C & D und die 1. Mannschaft trainieren leistungsorientiert. Bei den restlichen Teams betreiben wir einen Mix aus Plausch und Ausbildung.





LEITBILD & VISION

Der FC Lerchenfeld wurde 1923 gegründet und gilt als grösster Verein im Breitensport des Berner Oberlands.

Unser Verein hat seine Wurzeln seit jeher im Lerchenfeld bei Thun. Unsere Mitglieder kommen aus verschiedensten kulturellen und gesellschaftlichen Kreisen.

Die Stadt Thun und die regionale Wirtschaft sind ein Bestandteil des FC Lerchenfeld. Es besteht eine finanzielle Unabhängigkeit, welche uns zu einem schuldenfreien Verein macht. Stets arbeiten wir daran, wirtschaftlich gesund zu bleiben, um gerade im Amateurfussball erfolgreich die Ziele zu erreichen und die Visionen im Auge zu behalten.





GOLD SPONSOR

- **Donator-Apéro** in der Halbzeit bei Heimspielen
- **Tenue-Werbung** 1. Mannschaft (Front-Druck)
- **Einlauf-Shirts** (Front-Druck)
- Dein **Wunschtrikot**
- **Inserat** im Cluborgan (Frontseite inkl. 1 Seite)
- **Logo Matchinserat** im Thuner Amtsanzeiger
- **4 reservierte Sitzplätze** auf der Tribüne mit Firmennamen
- **Saisonmatchball** (Durchsage vor, während und nach dem Spiel)
- **Firmenlogo auf 2 Garderobentüren**
- **Transparentwerbung** (900x300cm am Zaun gegen Allmendstrasse)
- **Einladung zum Apéro** am letzten Heimspiel
- **PR-Fotos** mit der 1. Mannschaft (auf Wunsch)
- **Erwähnung** auf unseren **Social Media Kanälen** (Instagram / Facebook vor dem Matchday-Post)
- **Werbeauftritt als Gold Sponsor** auf der Webseite
- **Bannerwerbung als Gold Sponsor** (250x90cm am Zaun des Kunstrasenfeldes)
- **Clubwimpel**
- **Promotionsstand** an Events (auf Anfrage)

** Herstellungskosten gehen zu Lasten des Sponsors*

** Vertragsdauer: 3 Jahre*

18'000.- PRO SAISON

SPONSOR WERDEN!





SILBER SPONSOR

- **Donator-Apéro** in der Halbzeit bei Heimspielen
- **Tenue-Werbung** 1. Mannschaft (Druck oberhalb Spielernummer)
- **Einlauf-Shirts** (Druck auf Rücken)
- Dein **Wunschtrikot**
- **Inserat** im Cluborgan (Frontseite inkl. ½ Seite)
- **Logo Matchinserat** im Thuner Amtsanzeiger
- **2 reservierte Sitzplätze** auf der Tribüne mit Firmennamen
- **Lautsprecherdurchsage** (Durchsage vor, während und nach dem Spiel)
- **Einladung zum Apéro** am letzten Heimspiel
- **PR-Fotos** mit der 1. Mannschaft (auf Wunsch)
- **Erwähnung** auf unseren **Social Media Kanälen** (Instagram / Facebook vor dem Matchday-Post)
- **Werbeauftritt als Silber Sponsor** auf der Webseite
- **Bannerwerbung als Silber Sponsor** (250x90cm am Zaun des Kunstrasenfeldes)
- **Clubwimpel**
- **Promotionsstand** an Events (auf Anfrage)

** Herstellungskosten gehen zu Lasten des Sponsors*

** Vertragsdauer: 3 Jahre*

15'000.- PRO SAISON

SPONSOR WERDEN!





BRONZE SPONSOR

- **Donator-Apéro** in der Halbzeit bei Heimspielen
- **Tenue-Werbung** 1. Mannschaft (Druck auf Hose)
- Dein **Wunschtrikot**
- **Inserat** im Cluborgan (Frontseite inkl. ½ Seite)
- **Logo Matchinserat** im Thuner Amtsanzeiger
- **2 reservierte Sitzplätze** auf der Tribüne mit Firmennamen
- **Lautsprecherdurchsage** (Durchsage vor, während und nach dem Spiel)
- **Einladung zum Apéro** am letzten Heimspiel
- **PR-Fotos** mit der 1. Mannschaft (auf Wunsch)
- **Erwähnung** auf unseren **Social Media Kanälen** (Instagram / Facebook vor dem Matchday-Post)
- **Werbeauftritt als Bronze Sponsor** auf der Webseite
- **Bannerwerbung als Bronze Sponsor** (250x90cm am Zaun des Kunstrasenfeldes)
- **Clubwimpel**
- **Promotionsstand** an Events (auf Anfrage)

** Herstellungskosten gehen zu Lasten des Sponsors*

** Vertragsdauer: 3 Jahre*

12'000.- PRO SAISON

SPONSOR WERDEN!





FÖRDER-SPONSOR

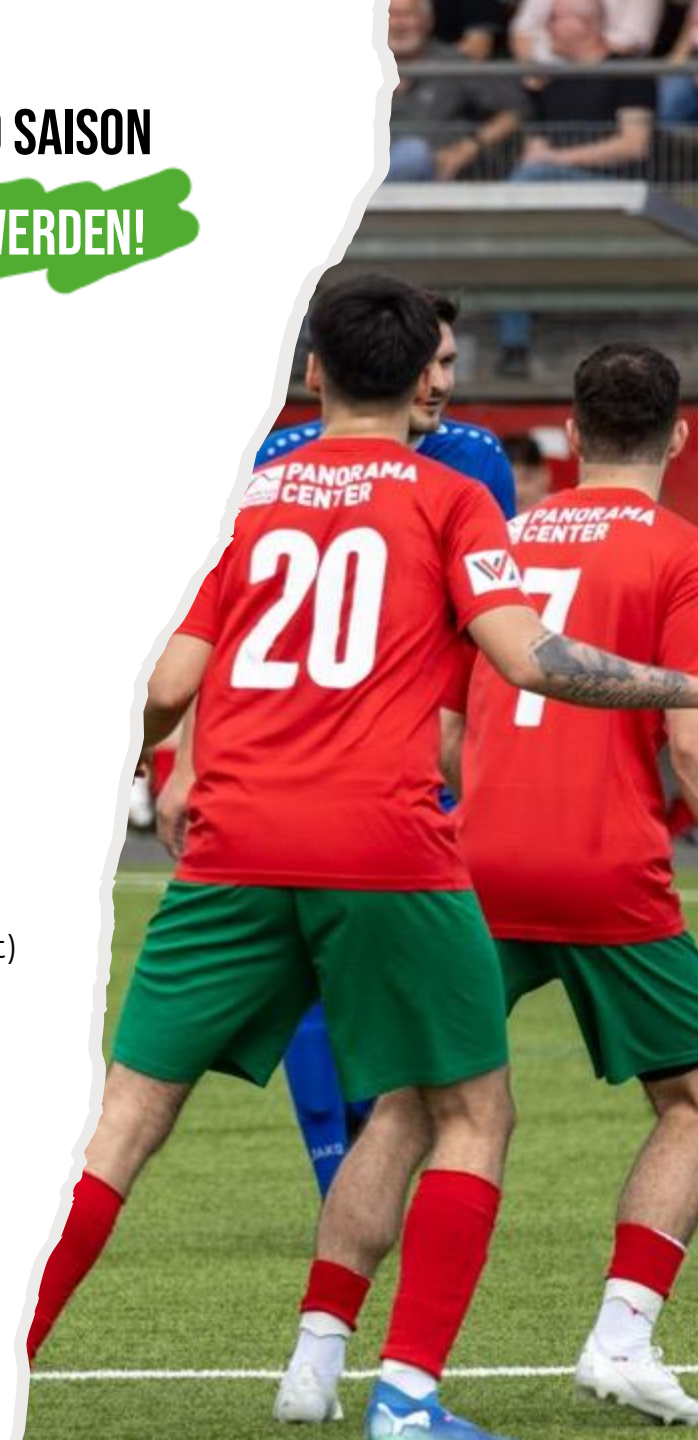
8'000.- PRO SAISON

SPONSOR WERDEN!

- **Donator-Apéro** in der Halbzeit bei Heimspielen
- **Tenue-Werbung** 1. Mannschaft (Druck auf Ärmel)
- Dein **Wunschtrikot**
- **Inserat** im Cluborgan (Frontseite inkl. 1 Seite)
- **Logo Matchinserat** im Thuner Amtsanzeiger
- **4 reservierte Sitzplätze** auf der Tribüne mit Firmennamen
- **Lautsprecherdurchsage** (Durchsage vor, während und nach dem Spiel)
- **Firmenlogo auf 2 Garderobentüren**
- **Transparentwerbung** (900x300cm am Zaun gegen Clubhaus)
- **Einladung zum Apéro** am letzten Heimspiel
- **PR-Fotos** mit der 1. Mannschaft (auf Wunsch)
- **Erwähnung** auf unseren **Social Media Kanälen** (Instagram / Facebook vor dem Matchday-Post)
- **Werbeauftritt als Förder-Sponsor** auf der Webseite
- **Bannerwerbung als Förder-Sponsor** (250x90cm am Zaun des Kunstrasenfeldes)
- **Clubwimpel**
- **Promotionsstand** an Events (auf Anfrage)

** Herstellungskosten gehen zu Lasten des Sponsors*

** Vertragsdauer: 3 Jahre*





MATCHBALLSPENDER +

5'000.- PRO SAISON

SPONSOR WERDEN!

- **Donator-Apéro** in der Halbzeit bei Heimspielen
- Dein **Wunschtrikot**
- **Inserat** im Cluborgan (Frontseite inkl. ¼ Seite)
- **Zeileneintrag im Matchinserat** im Thuner Amtsanzeiger
- **Zeileneintrag im offiziellen Matchprogramm**
- **Lautsprecherdurchsage** (Durchsage vor, während und nach dem Spiel)
- **Einladung zum Apéro** am letzten Heimspiel
- **PR-Fotos** mit der 1. Mannschaft (auf Wunsch)
- **Erwähnung** auf unseren **Social Media Kanälen** (Instagram / Facebook im Matchday-Post)
- **Werbeauftritt als Saisonmatchballspender +** auf der Webseite
- **Bannerwerbung als Saisonmatchballspender +** (250x90cm am Zaun des Kunstrasenfeldes)
- **Clubwimpel**
- **Promotionsstand** an Events (auf Anfrage)

** Herstellungskosten gehen zu Lasten des Sponsors*

** Vertragsdauer: 1 Jahr*





MATCHBALLSPENDEN

SAISONMATCHBALLSPENDER

- Durchsage bei Heimspielen
- Erwähnung im Matchprogramm
- Einladung zum Werbe-Apéro
- Clubwimpel
- Bannerwerbung als Saisonmatchballspender

1'000.-

VOR- ODER RÜCKRUNDEN- MATCHBALLSPENDER

- Durchsage bei Heimspielen
- Erwähnung im Matchprogramm
- Einladung zum Werbe-Apéro
- Clubwimpel

500.-

MATCHBALLSPENDER 1X VOR- UND RÜCKRUNDE

- Durchsage bei Heimspielen
- Erwähnung im Matchprogramm
- Einladung zum Werbe-Apéro

300.-

MATCHBALLSPENDER

- Durchsage bei Heimspielen
- Erwähnung im Matchprogramm

150.-

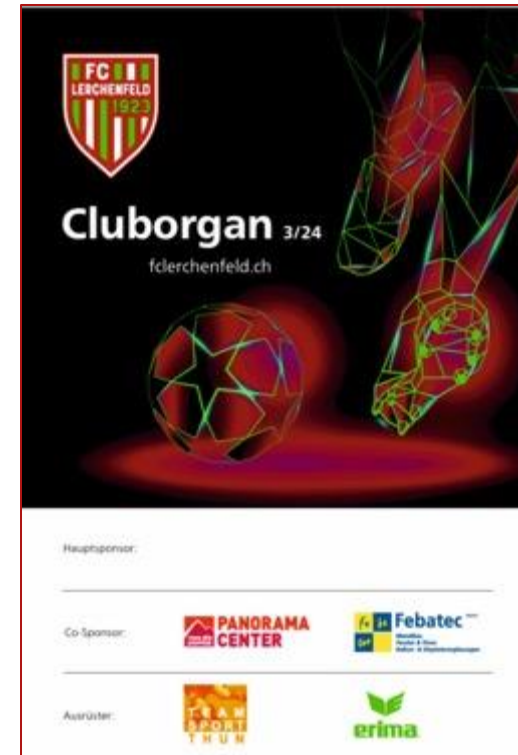




INSERATE FCL-CLUBORGAN

| MASSE / LEISTUNG | PREIS |
|------------------|-----------|
| 1/1 Seite | CHF 600.- |
| 1/2 Seite | CHF 400.- |
| 1/3 Seite | CHF 350.- |
| 1/4 Seite | CHF 250.- |
| 1/8 Seite | CHF 200.- |

Auflage: ca. 800 Haushalte





BANNER-WERBUNG

| PRODUKT | MASSE | PREIS | PLATZIERUNG |
|------------------------------------|----------|-----------|--|
| Banner beidseitig (Werbefläche) | 250x90cm | CHF 600.- | Lärmschutzwand gegenüber der Tribüne |
| Banner einseitig (Werbefläche) | 250x90cm | CHF 300.- | Bande parallel zur Allmendstrasse |
| Banner einseitig (Mesh-Bande) | 200x80cm | CHF 250.- | Zaun Kunstrasenfeld |

Werbedauer: 1 Saison (01.07. – 30.06)





WERBUNG AUF SOCIAL MEDIA & WEBSEITE

| PRODUKT | LEISTUNG | PREIS | PLATZIERUNG |
|--------------------------|----------------|-------------|--------------------------|
| Werbung auf Social Media | gemäss Vertrag | individuell | Instagram & Facebook FCL |
| Werbung auf der Webseite | gemäss Vertrag | individuell | www.fclerchenfeld.ch |

Werbedauer: 1 Saison (01.07. – 30.06)





TENUE AKTIV-TEAM

FRONT

- Der Sponsor unterstützt den FCL mit einem **einmaligen Sponsoring** für die Beschaffung der Trikots für das Team.
 - Die Firma zahlt dem FCL den einmaligen Betrag von 3'000.-
Der FCL ist für die Beschaffung und den Druck verantwortlich.
 - Auf der **Brust der Trikots** wird das Logo (Vorlage vektorisiert Format «.eps») der Firma gedruckt. Die Grösse und die Position des Logos werden mit der Firma vorgängig vereinbart und mit einem «Gut zum Druck» bestätigt.
 - Der FCL ist verantwortlich, dass die Spieler bei **sämtlichen Spielen** die Trikots tragen. Defekt oder verlorene Trikots werden zu Lasten des FCL ersetzt.
- * Nach Erhalt der Zahlung werden die Trikots bedruckt.
* Trikots sind ausschliesslich von der Marke ERIMA
* Vertragsdauer: 3 Jahre
* 1. Mannschaft ausgeschlossen = Gold Sponsor*



3'000.- FÜR 3 JAHRE

SPONSOR WERDEN!





TENUE AKTIV-TEAM

BACK

- Der Sponsor unterstützt den FCL mit einem **einmaligen Sponsoring** für die Beschaffung der Trikots für das Team.
- Die Firma zahlt dem FCL den einmaligen Betrag von 2'500.-
Der FCL ist für die Beschaffung und den Druck verantwortlich.
- Auf dem **Rücken der Trikots** wird das Logo (Vorlage vektorisiert Format «.eps») der Firma gedruckt. Die Grösse und die Position des Logos werden mit der Firma vorgängig vereinbart und mit einem «Gut zum Druck» bestätigt.
- Der FCL ist verantwortlich, dass die Spieler bei **sämtlichen Spielen** die Trikots tragen. Defekt oder verlorene Trikots werden zu Lasten des FCL ersetzt.
 - * Nach Erhalt der Zahlung werden die Trikots bedruckt.
 - * Trikots sind ausschliesslich von der Marke ERIMA
 - * Vertragsdauer: 3 Jahre
 - * 1. Mannschaft ausgeschlossen = Silber Sponsor

2'500.- FÜR 3 JAHRE

SPONSOR WERDEN!





TENUE AKTIV-TEAM

SIDE / BACK

- Der Sponsor unterstützt den FCL mit einem **einmaligen Sponsoring** für die Beschaffung der Hosen für das Team.
- Die Firma zahlt dem FCL den einmaligen Betrag von 2'500.-
Der FCL ist für die Beschaffung und den Druck verantwortlich.
- Auf der **Seite der Hosen** wird das Logo (Vorlage vektorisiert Format «.eps») der Firma gedruckt. Die Grösse und die Position des Logos werden mit der Firma vorgängig vereinbart und mit einem «Gut zum Druck» bestätigt.
- Der FCL ist verantwortlich, dass die Spieler bei **sämtlichen Spielen** die Hosen tragen.
Defekt oder verlorene Hosen werden zu Lasten des FCL ersetzt.
 - * Nach Erhalt der Zahlung werden die Hosen bedruckt.
 - * Hosen sind ausschliesslich von der Marke ERIMA
 - * Vertragsdauer: 3 Jahre
 - * 1. Mannschaft ausgeschlossen = Bronze Sponsor

2'000.- FÜR 3 JAHRE

SPONSOR WERDEN!





EINLAUF-SHIRT AKTIV-TEAM

FRONT

- Der Sponsor unterstützt den FCL mit einem **einmaligen Sponsoring** für die Beschaffung der Einlauf-Shirts für das Team.
 - Die Firma zahlt dem FCL den einmaligen Betrag von 2'000.-
Der FCL ist für die Beschaffung und den Druck verantwortlich.
 - Auf der **Brust der Einlauf-Shirts** wird das Logo (Vorlage vektorisiert Format «.eps») der Firma gedruckt. Die Grösse und die Position des Logos werden mit der Firma vorgängig vereinbart und mit einem «Gut zum Druck» bestätigt.
 - Der FCL ist verantwortlich, dass die Spieler bei **sämtlichen Spielen** die Einlauf-Shirts tragen. Defekt oder verlorene Einlauf-Shirts werden zu Lasten des FCL ersetzt.
- * Nach Erhalt der Zahlung werden die Einlauf-Shirts bedruckt.
* Einlauf-Shirts sind ausschliesslich von der Marke ERIMA
* Vertragsdauer: 2 Jahre*



2'000.- FÜR 2 JAHRE

SPONSOR WERDEN!





EINLAUF-SHIRT AKTIV-TEAM

BACK

- Der Sponsor unterstützt den FCL mit einem **einmaligen Sponsoring** für die Beschaffung der Einlauf-Shirts für das Team.
- Die Firma zahlt dem FCL den einmaligen Betrag von 2'000.-
Der FCL ist für die Beschaffung und den Druck verantwortlich.
- Auf dem **Rücken der Einlauf-Shirts** wird das Logo (Vorlage vektorisiert Format «.eps») der Firma gedruckt. Die Grösse und die Position des Logos werden mit der Firma vorgängig vereinbart und mit einem «Gut zum Druck» bestätigt.
- Der FCL ist verantwortlich, dass die Spieler bei **sämtlichen Spielen** die Einlauf-Shirts tragen. Defekt oder verlorene Einlauf-Shirts werden zu Lasten des FCL ersetzt.
 - * Nach Erhalt der Zahlung werden die Einlauf-Shirts bedruckt.
 - * Einlauf-Shirts sind ausschliesslich von der Marke ERIMA
 - * Vertragsdauer: 2 Jahre



2'000.- FÜR 2 JAHRE

SPONSOR WERDEN!





DEIN WUNSCH-SPONSORING

SPONSOR WERDEN!

- Sie verfolgen mit grossem Interesse unseren Verein und sind überzeugt von der **positiven Wirkung** eines Sponsorings für unseren Verein?
- Aus ihrem **Eigeninteresse** möchten Sie uns ein Sponsoring anbieten, um unseren **Verein aktiv zu unterstützen**?
- Gerne würden Sie uns im Rahmen eines von Ihnen **frei wählbaren Betrages** unterstützen?
- Haben Sie eine Vorstellung für Gegenleistungen für **Ihre Sponsoring-Idee**?
- Platzierung Ihres Logos / Namens auf unserer Webseite bzw. Verlinkung auf Social Media oder Nennung als «**Wunschnamen-Partner**»?
- Würden Sie sich über Einladungen zu **besonderen Veranstaltungen** freuen?

Uns ist bewusst, dass jede Partnerschaft individuell ist, daher sind wir offen für Ihre Vorschläge oder andere Formen der Sichtbarkeit.

Wir freuen uns über Ihre Kontaktaufnahme.

TORRAUM-SPONSOR

ECKFAHNEN-SPONSOR

GOALLINE-SPONSOR

SECHZEHNER-SPONSOR

TORPFOSTEN-SPONSOR

ECKSTOSS-SPONSOR

ABSTOSS-SPONSOR

PENALTY-SPONSOR

EINWURF-SPONSOR

STRAFRAUM-SPONSOR

KARTEN-SPONSOR

ANSPIEL-SPONSOR





SPORTANLAGE WALDECK HEUTE

Die 1976 und 1981 erstellten Sportanlagen Waldeck genügen den heutigen infrastrukturellen und technischen Anforderungen nicht mehr und sind dringend sanierungsbedürftig.

Nach umfassender Prüfung sind der FC Lerchenfeld und die Genossenschaft Sportanlagen Waldeck übereingekommen, dass eine Renovation der bestehenden Bauten nicht mehr sinnvoll ist. Stattdessen soll eine ökonomisch und ökologisch nachhaltige Stadionbaute realisiert werden.





NACHHALTIGES FREIZEITANGEBOT

Inmitten des Wohnquartieres Lerchenfeld soll ein Begegnungs- und Ausbildungszentrum für jung und alt entstehen.

Die attraktive Sportstätte mit einem ausgewogenen Mix aus Sport- und Restaurationsnutzung geht dabei auf die heutigen infrastrukturellen und technischen Bedürfnisse ein.





FINANZIERUNG

Die Kosten für Unterhaltsarbeiten an der in die Jahre gekommenen Sportanlage beanspruchen bereits heute einen signifikanten Teil des Vereinsbudgets. Eine Renovation der bestehenden Infrastruktur ist daher mit Blick in die Zukunft wirtschaftlich nicht mehr rentabel. Aufgrund des laufend hohen Finanzaufwands für Unterhalt und Spielbetrieb konnte die Genossenschaft Sportanlagen Waldeck allerdings nicht genügend Rückstellungen bilden, um einen Neubau vollständig aus eigenen Mitteln zu finanzieren.





VISION 2030, BALD REALITÄT?

Bevor auf der Waldeck die Bagger auffahren können, ist es noch ein weiter Weg. Aktuell werden erste Abklärungen getroffen, ob und wie der Bau realisiert werden kann.

Der FC Lerchenfeld ist überzeugt, mit der Vision 2030 ein bewilligungsfähiges Projekt vorlegen zu können, um ein nachhaltiges Freizeitangebot für kommende Generationen sicherzustellen.

Die neusten Entwicklungen im Projekt werden laufend aktualisiert und kommuniziert.





TRIBÜNE, HERZSTÜCK DER ANLAGE

Das Herzstück der Anlage bildet die Tribüne mit 340, vor Witterung geschützten, Publikumssitzplätzen. Ergänzt wird der Tribünenbereich mit einer gedeckten Terrasse von 180m². Das angrenzende Clubrestaurant bietet Platz für 90 Sitzplätze und eine professionelle Gastroküche mit Lagermöglichkeiten und einem Buffetausschank. Im 1. Obergeschoss wird die baute zudem mit WC-Anlagen, einem multifunktionalen theorieraum, einem Fitness- und Physioraum und einem Büro ergänzt. Das Erdgeschoss nimmt neun Mannschaftsgarderoben mit separaten Duschen, eine Schiedsrichtergarderobe, einen Sanitätsraum, WC-Anlagen sowie Material- und Wäscheräume auf. Die vertikale Erschliessung erfolgt mittels Lift, Tribünenentrepfen und über grosszügige Haupttreppen. Der Spielereingang des Stadiongebäudes ist auf der Ostseite des Gebäudes angeordnet. Über eine zentrale Verteilhalle führt die innere Erschliessungsachse zu den jeweiligen Garderobeneinheiten mit den Duschen. Der Zugang zum Spielfeld erfolgt für Spieler und Schiedsrichter mittig der Tribünenanlage. Die Gebäudestruktur ist kompakt, zweckmässig und einfach. Die für das Facility Management der Gesamtanlage notwendigen Gerätschaften und Maschinen werden im bestehenden Anbau des alten Clubhauses untergebracht. Der Rest des alten Clubhauses wird abgebrochen. Die bestehende Villa Waldeck bleibt als Platzreserve der Anlage erhalten.





TRIBÜNE, HERZSTÜCK DER ANLAGE

RAHMENBEDINGUNGEN

- Ökologie
- Soziologie
- Ökonomie

LEITTHEMEN

Suffizienz

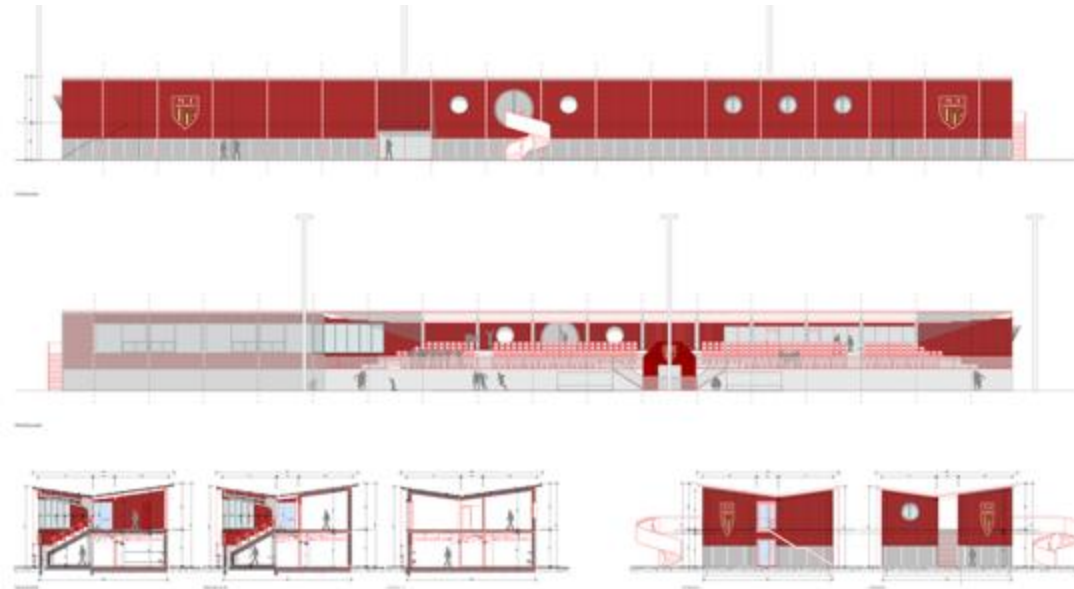
- Mit weniger Ressourcenverbrauch mindestens genau so zufrieden sein.

Konsistenz

- Deckung des Bedarfs durch Alternativen (z. B. erneuerbare Energien)
- Kreislaufwirtschaft

Effizienz

- Weniger Energie- und Ressourcenverbrauch für den gleichen Output





FINANZPLANUNG

Finanziert werden soll das Projekt zum Grossteil mit vereinseigenen Mitteln, Fronarbeit, Gönnern und Sponsoren sowie Unterstützungsbeiträge in Form von Fremdkapital. Eine weitere Grundvoraussetzung für eine erfolgreiche Projektrealisierung ist das Einhalten der angezeigten Projektkosten. Der FC Lerchenfeld hat nur bescheidene Mittel für ein Projekt in dieser Grösse zur Verfügung und ist nicht in der Lage, zusätzliche Mittel, als die im Finanzplan angezeigten Mittel bereitzustellen. Konkret ist dieser Betrag Gegenstand der laufenden Finanzplanung.

Annahmen:

| | |
|---|-------------------------|
| Projektkosten bei kompletter Fremdarbeit | CHF ca. 5.0 Mio. |
| Anteil Sponsorenbeiträge, Mitgliederanteile | CHF min. 2.5 Mio. |
| Anteil Fronarbeit, Re-Use | CHF min. 200'00.- |
| Anteil Mieteinnahmen Clubrestaurant | CHF ca. 30'000.- / Jahr |

Die Projektkosten werden komplett als Fremdprojekt kalkuliert.

Ein Reduktionsbetrag für Fronarbeit, Partizipation und Wiederverwendung wird situativ ermittelt.

So kann der effektiv benötigte Finanzaufwand als Kostendach definiert werden.

Sind Sie dabei und werden Sie Projektpartner!





ANGEBOT GEFUNDEN?

Haben Sie ein passendes Angebot gefunden, welches zu Ihrer Sponsoren-Idee passt?

Rufen Sie mich an und wir besprechen Ihren Auftritt als neuen Sponsor des FC Lerchenfeld. Der ganze Verein ist Ihnen schon jetzt dankbar für Ihre wertvolle Unterstützung. Ohne die Grosszügigkeit wie Ihre, könnte ein Verein diese Kosten nicht stemmen. Wir schätzen Ihr Interesse an einer möglichen Zusammenarbeit mit dem FC Lerchenfeld.



Kontakt:

Geschäftsführerin FC Lerchenfeld
Katja Perrone
katjaperrone82@gmail.com
079 159 88 38

